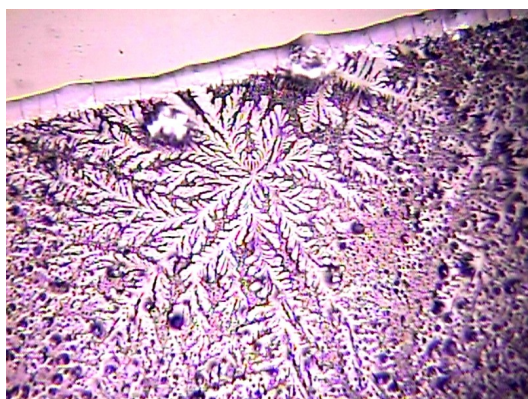
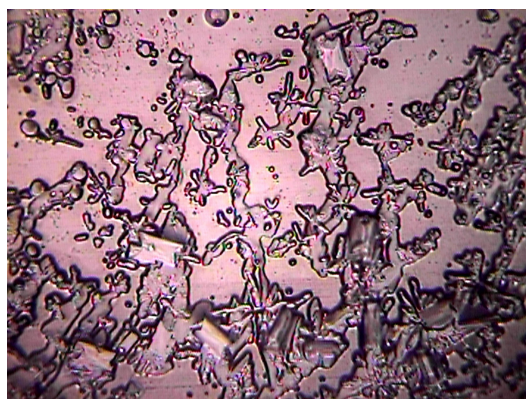


Zusammenfassung:

Probe: <FIRMA>, Wasserprobe: <PROBE>Energiestab
Bildervergleich mit der Neutralprobe:



Probe: Umkehrosmose + Energiestab,
400 fach vergrößert



Probe: Neutral, 400 fach vergrößert

Die hier untersuchte Wasserprobe, die mit dem Gerät der Firma Aqua Royal behandelt wurde, zeigt gravierende Unterschiede gegenüber der Neutralprobe. Die qualitative Veränderung zeigt sich vor allen Dingen in der veränderten Kristallstruktur.

Es handelt sich hier um ein kombiniertes Verfahren mit einem Umkehrosmosegerät (Princess) und einer Einheit zur Belebung des Wassers in Form eines Energiestabes.

Im Großbild zeigen sich wunderbar ausgebildete sternförmige Kristalle, die sonst eher nur bei Quellwässern natürlicher Herkunft auftreten.

Es zeigen sich in der ganzen Probe keinerlei Schadstoffe oder andere Belastungen, die die Qualität der Wasserprobe einschränken würden.

Sowohl Schadstoffinformationen wie auch überschüssige Mineralien, die im Wasser schlecht gelöst waren und eine schlechte technische Wasserqualität erzeugt haben, konnten hier neutralisiert werden. Insofern hat sich eine sehr deutliche Qualitätssteigerung zum Wohle des Endverbrauchers ergeben.

Da der Unterschied zur Neutralprobe so gravierend ist, kann davon ausgegangen werden, dass das Gerät von Aqua Royal, mit der integrierten Wasserbelebung durch den Energiestab, hochwirksam ist. Damit reiht sich die Probe und die Wirksamkeit des Gerätes im oberen Feld der Benotungsskala dieser Testreihe ein. Die Kombination von dem technischen Osmoseverfahren und der Belebungseinheit zeigt eine deutliche Optimierung der Wasserqualität, die dem Verbraucher sehr zugute kommt. Es wirkt deutlich belebend auf den Stoffwechsel und vor allem aber auch auf das Nerven-Sinnessystem des Verbrauchers. Eine Quellwasserqualität konnte annähernd erreicht werden.

Wir bewerten das Gerät mit 1,7 und dem Urteil gut bis sehr gut und sprechen eine deutlich positive Empfehlung für den Verbraucher aus.

Aftholderberg, den 30.07.2002



A. Schulz
(Untersuchungsleiter)